

Merkintä osoittaa rakennusalan sivun, jonka puoleisten rakennuksen ulkoseinien sekä ikkunoiden ja muiden rakenteiden ääneneristävyyden liikennemelua vastaan on oltava sellainen, että melutaso sisällä alittaa valtioneuvoston päätöksen n:o 993/92 mukaiset ohjearvot.

32

Korttelin numero.

1

Ohjeellisen tontin / rakennuspaikan numero.

592

Rakennusoikeus kerrosalaneliömetreinä.

II

Roomalainen numero osoittaa rakennusten, rakennuksen tai sen osan suurimman sallitun kerrosluvun.

Tasokoordinaattijärjestelmä ETRS-GK26
Huom: Y-koordinaatista on poistettu projektiokaistasta tuleva 26000000 (26486864 -> 486864)
Korkeusjärjestelmä N2000

Pohjakartta on laadittu kaavoitusmittausasetuksen mukaan
Jyväskylässä 25.5.2015 mittauspäällikkö
Ari Heinonen

ASEMAKAAVAMERKINNÄT JA -MÄÄRÄYKSET:



Kirkkojen ja muiden seurakunnallisten rakennusten korttelialue.



Asuinpienalojen korttelialue.



Istutettava alueen osa.



3 m kaava-alueen rajan ulkopuolella oleva viiva.



Kortteliin, korttelinosan ja alueen raja.



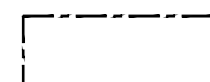
Osa-alueen raja.



Ohjeellinen alueen tai osa-alueen raja.



Ohjeellinen tontin / rakennuspaikan raja.



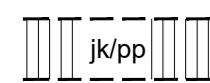
Rakennusala.



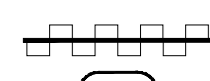
Katu.



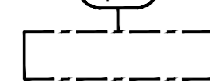
Kadun nimi.



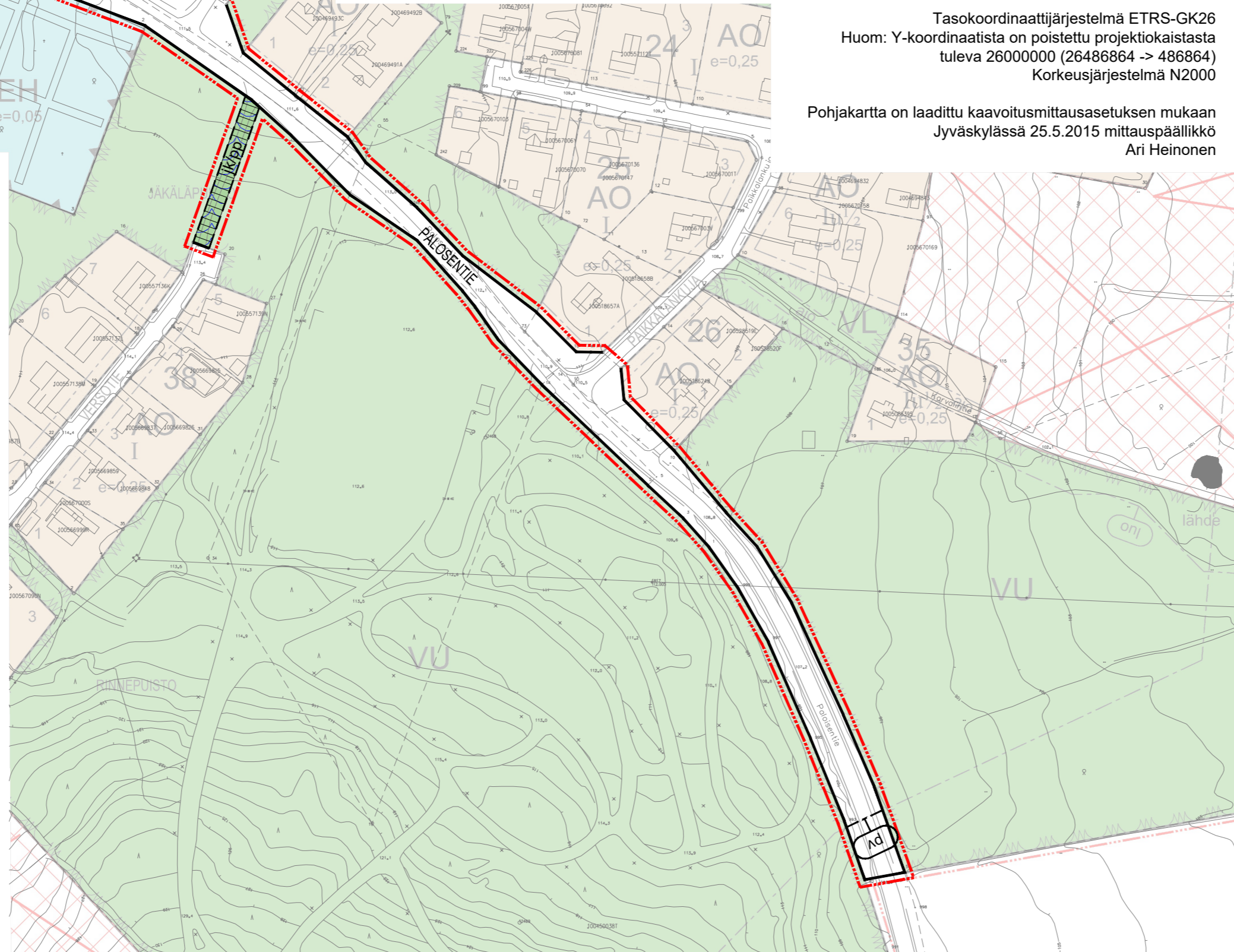
Ohjeellinen yleiselle jalankululle ja pyöräilylle varattu alueen osa.



Katualueen rajan osa, jonka kohdalta ei saa järjestää ajoneuvoliittymää.



Tärkeä tai veden hankintaan soveltuva pohjavesialue.



TOIVAKAN KUNTA

Palosentien asemakaavamuutos

Mittakaava 1: 2000

Kaavamuutos koskee

Voimassa olevan asemakaavan

- korttelin 32 (kirkkojen ja muiden seurakunnallisten rakennusten korttelialue (YK)) tonttia 1
- korttelin 36 (asuinpienalojen korttelialue (AP)) tonttia 1
- Palosentien katualuetta ja siihen liittyvää urheilu- ja virkistyspalvelujen aluetta (VU)

Kaavamuutoksella muodostuu

- Palosentien katualue
- Korttelin 32 tontti 1
- Korttelin 36 tontti 1
- Palosentieltä Versotielle johtava ohjeellinen jalankululle ja polkupyöräilylle varattu alueen osa

Voimaantulo:		
Kunnanvaltuuston hyväksyntä:		
Kunnanhallituksen hyväksyntä:		
Ehdotusvaiheen kuuleminen:		18.12.2024–20.1.2025
Valmisteluvaiheen kuuleminen:		29.5.–28.6.2024
Vireilletulo:		4.3.2024
Rakennuskohde	Piirustuksen sisältö	Mittakaavat
Palosentien asemakaavamuutos Toivakka	Kaavakartta	1:2000
Suunnittelualue, työnnumero ja piirustuksen numero		Muutos
P49809		
Tiedosto		
Kaavakartta_Palosite_H_GK26.dwg		
Päiväys	Suunn./Piirt.	A
Pääsuunn. T. Järvinen, arkkitehti YKS-656	Tarkastaja	S
Hyv.	Yhteyshenkilö tuomo.jarvinen@fcg.fi 040 753 1524	



Puistokatu 2 A, 40100 Jyväskylä
Puh. 010 4090, www.fcg.fi